


DOVE NON DIVERSAMENTE INDICATO:

- LE DIMENSIONI SONO ESPRESSE IN cm
- LE QUOTE IN ELEVAZIONE SONO ESPRESSE IN m
- LE DIMENSIONI DEI PROFILI E DEI PIATTI SONO ESPRESSE IN mm
- IL DIAMETRO DELLE BARRE D'ARMATURA È ESPRESSO IN mm
- LA LUNGHEZZA DELLE BARRE D'ARMATURA È ESPRESSA IN cm

DOVE NON DIVERSAMENTE INDICATO:

- LA SOVRAPPORZIONE DELLE BARRE D'ARMATURA E' DI 50Ø
- TUTTE LE BARRE D'ARMATURA DEVONO TERMINARE CON UNA PIEGA A 90°, DI LUNGHEZZA ADEGUATA ALL'ELEMENTO STRUTTURALE CHE LE CONTIENE
- L'IMPRESA APPALTRICE DEVE CONTROLLARE LE LUNGHEZZE DELLE BARRE D'ARMATURA DI OGNI METALLIZI PRIMA DELL'APPROVVIGIONAMENTO DEI MATERIALI E DEL TAGLIO DEGLI STESSI
- LA LUNGHEZZA DI OGNI BARRA D'ARMATURA E' CALCOLATA COME SOMMA DELLE LUNGHEZZE MISURATE ALL'ESTERNO DEL FERRO

$L = a + b + c + d$



The diagram shows a stepped line starting from the origin (0,0). It consists of four segments: a vertical segment of length 'a', a horizontal segment of length 'b', a vertical segment of length 'c', and a horizontal segment of length 'd'. The total length of the path is labeled as L = a + b + c + d.

Calcestruzzo (UNI EN 206-1/UNI 11104)

Calcestruzzo (UNI EN 206-1/UNI 11104)

Calcestruzzo a prestazione garantita per paratie:

- Classe di resistenza a compressione: C25/30
- Classe di esposizione: XC2 (Bagnato, raramente s
- Copriferro netto: c = 55 mm
- Dimensione massima nominale dell'aggregato: 25
- Classe di consistenza: S4 (slump da 16 a 21 cm)

Calcestruzzo magro di sottofondazione

Calcestruzzo magro di sottofondazione

- Classe di resistenza a compressione

- Classe di esposizione: XC2 (Bagnato)

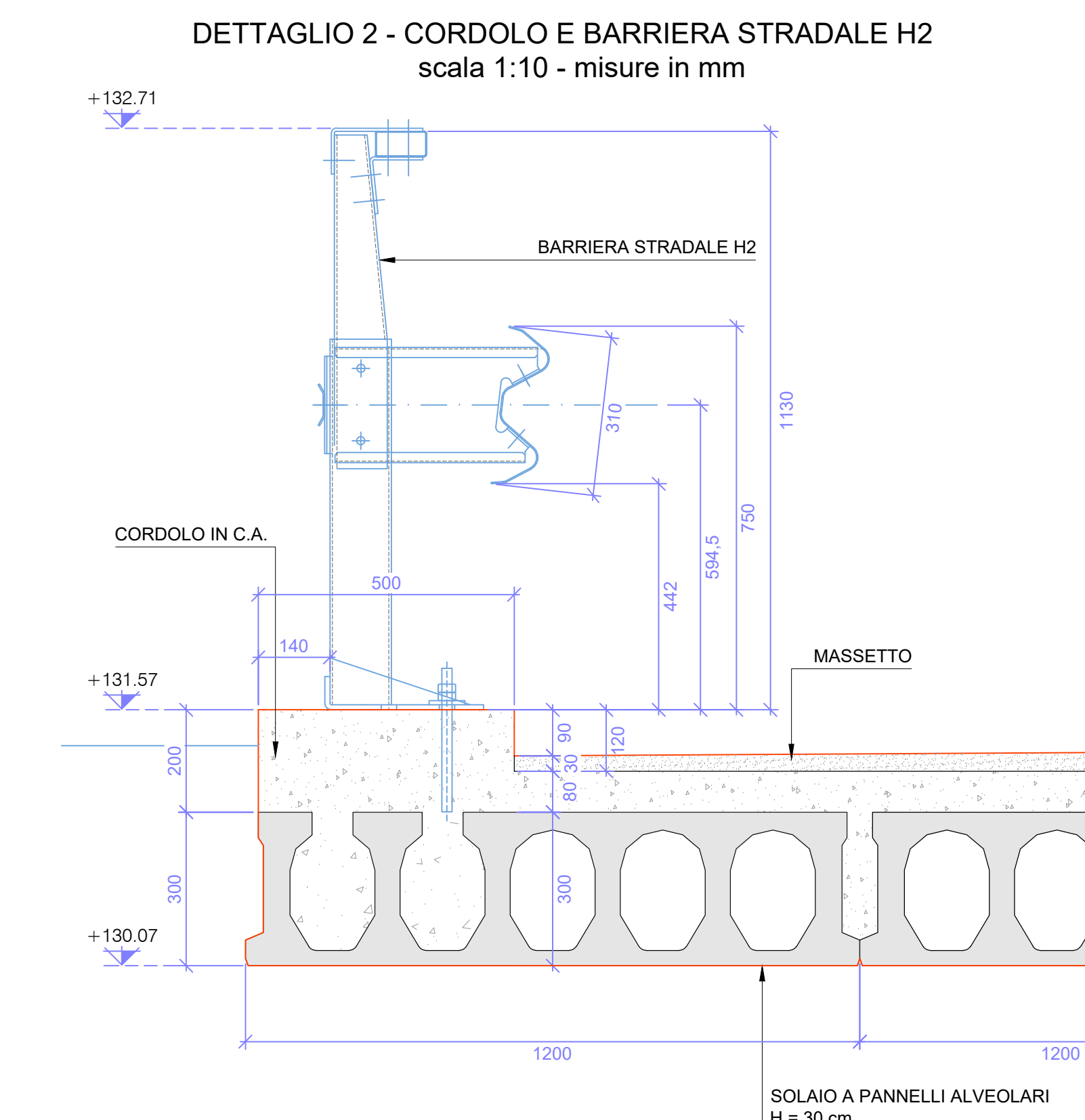
- Dimensione massima nominale dell'a

- Classe di consistenza: S4 (slump da

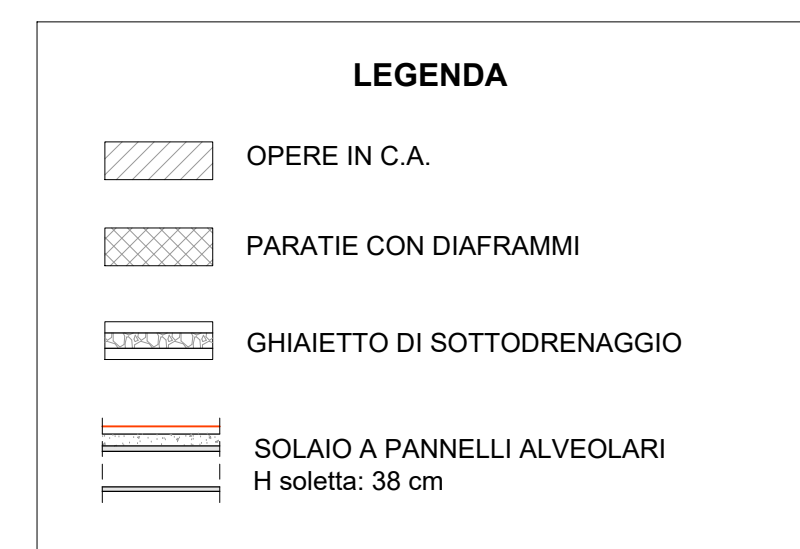
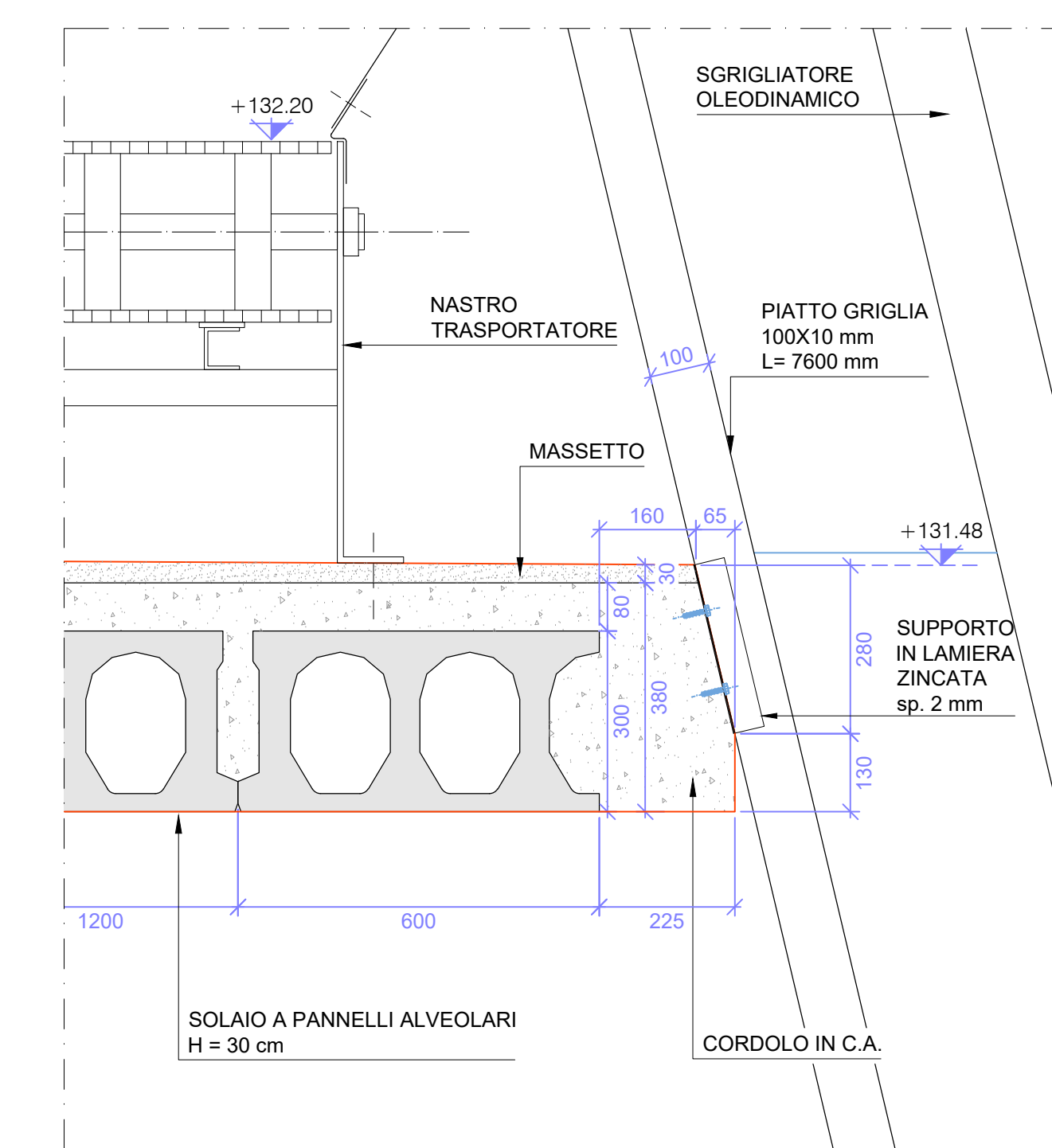
Acciaio per C.A.

- B450C

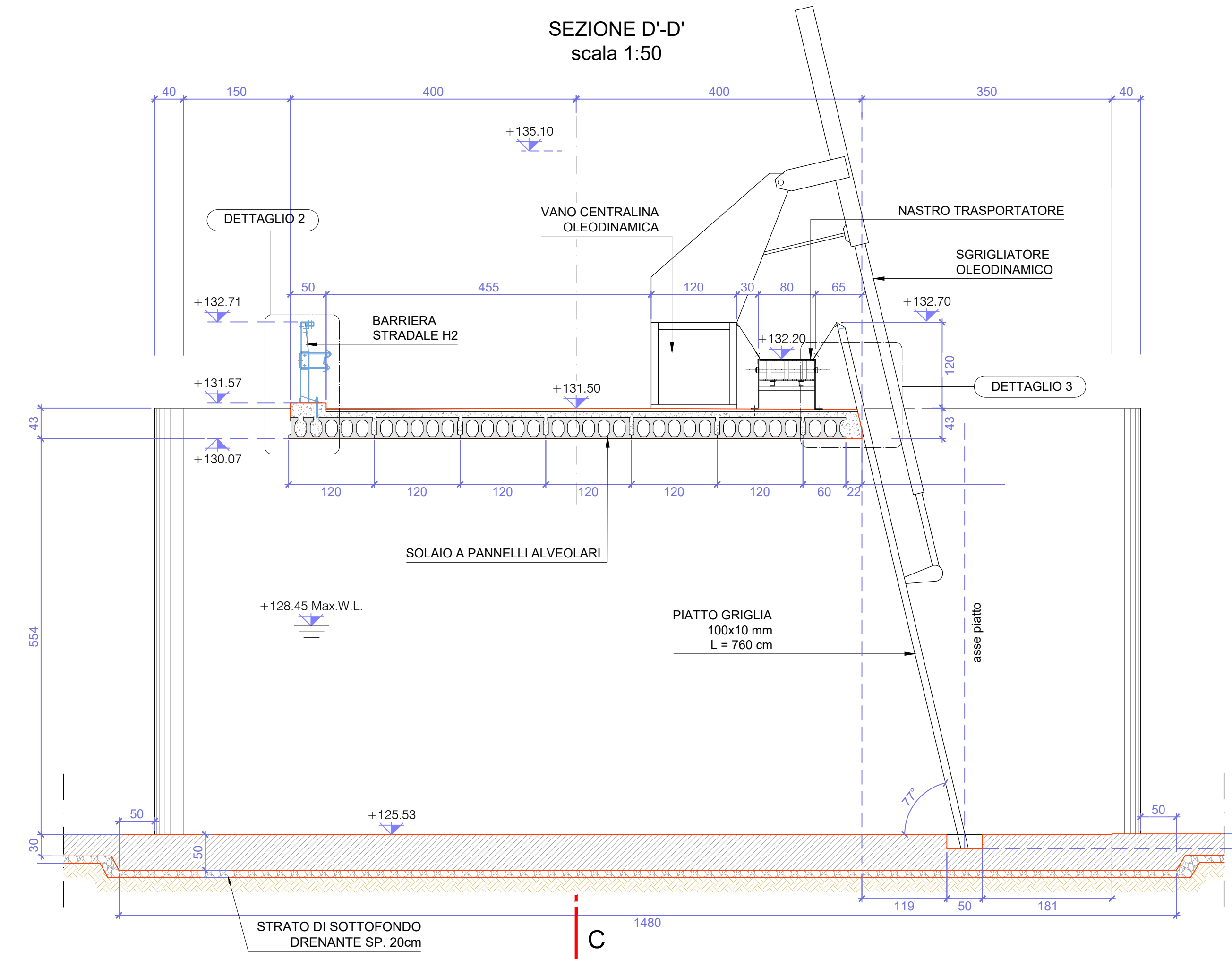
ELABORATI DI RIFERIMENTO



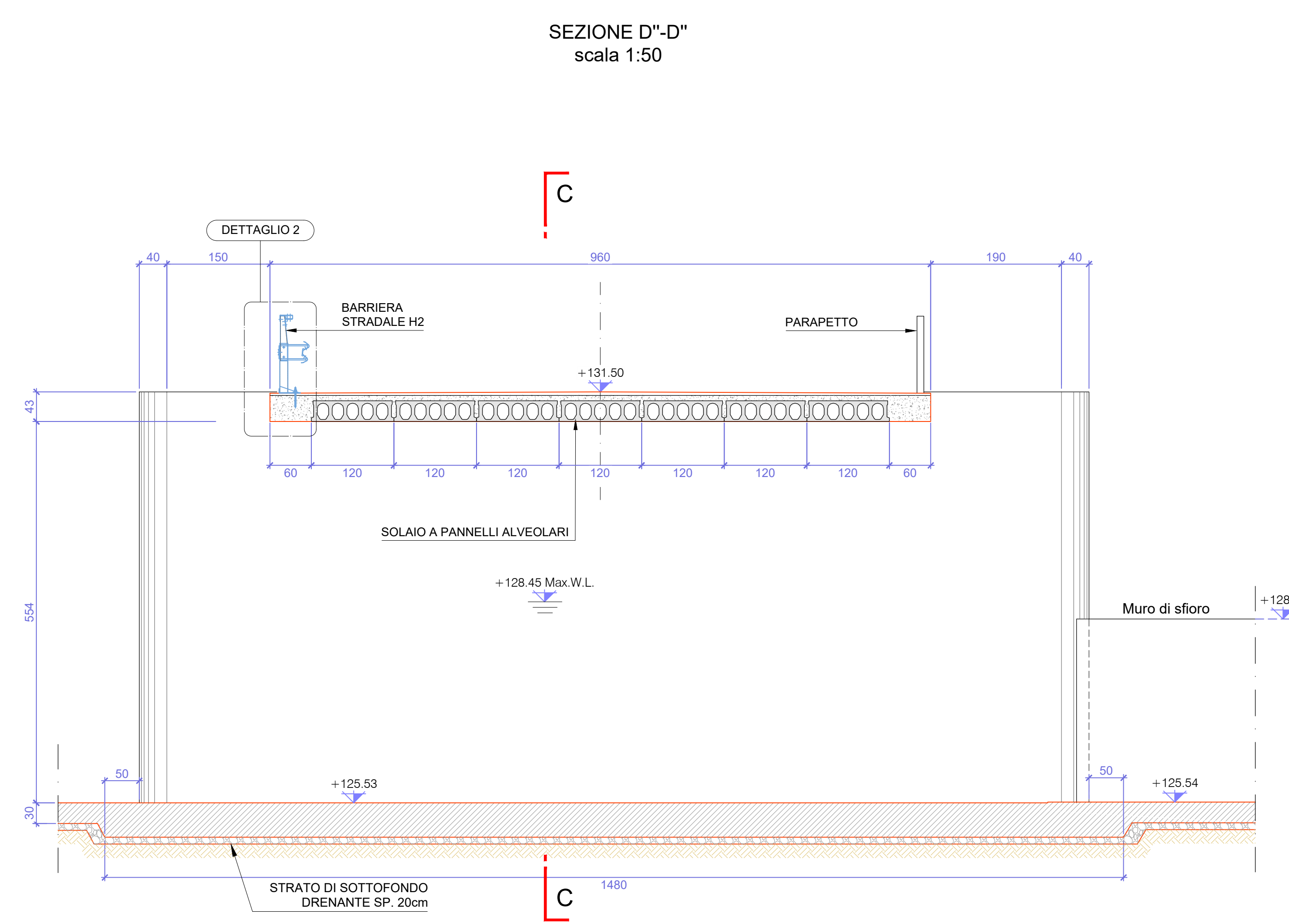
DETTAGLIO 3 - CORDOLO SU GRIGLIA
scala 1:10 - misure in mm



SEZIONE D'-D'
scala 1:50



SEZIONE D"-D"
scala 1:50



AIPo
Agenzia Interregionale per il fiume Po

AGENZIA INTERREGIONALE PER IL FIUME PO – PARMA
Strada Giuseppe Garibaldi 75, I-43121 Parma

**LAVORI DI REALIZZAZIONE MANUFATTO DI
GRIGLIATURA LUNGO IL CANALE SCOLMATORE DI
NORD-OVEST (C.S.N.O.) IN LOCALITÀ CISLIANO (MI)**

PROGETTO ESECUTIVO

ALLEGATO		N.
Carpenterie: sezioni tav.2		204
C.U.P.	C.I.G.	SCALA:
B88B20000340002	-	
Commissa proprietaria: 455.03510.	Codice albaniano: 455.03510	File PE-02-204-D-01.dwg
		1:50 / 1:20 / 1:10

PROGETTAZIONE  Stantec PROGETTISTA: Ing. Roberto Keffer Ordine degli Ingegneri di Milano n. 10669 	APPROVATO IL RESPONSABILE DEL PROCEDIMENTO Ing. Sabrina Canali
REDATTO - FEBBRAIO 2024 OTTOBRE 2022 DATA REVISIONE	VERIFICATO - NOTA